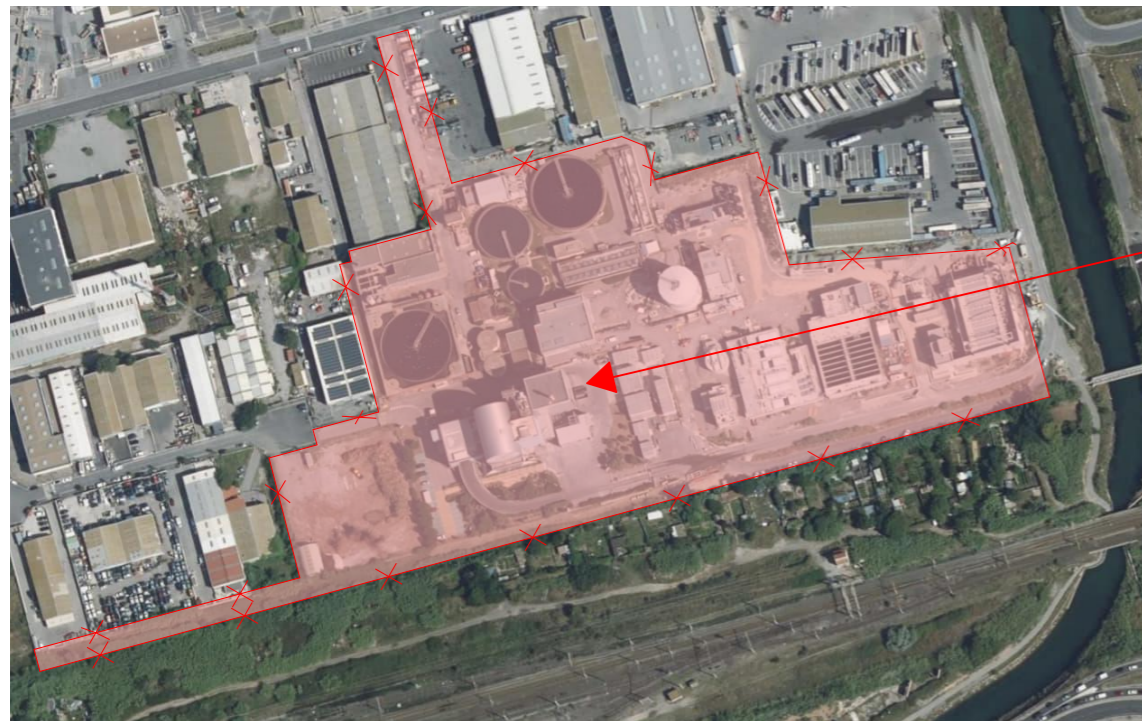
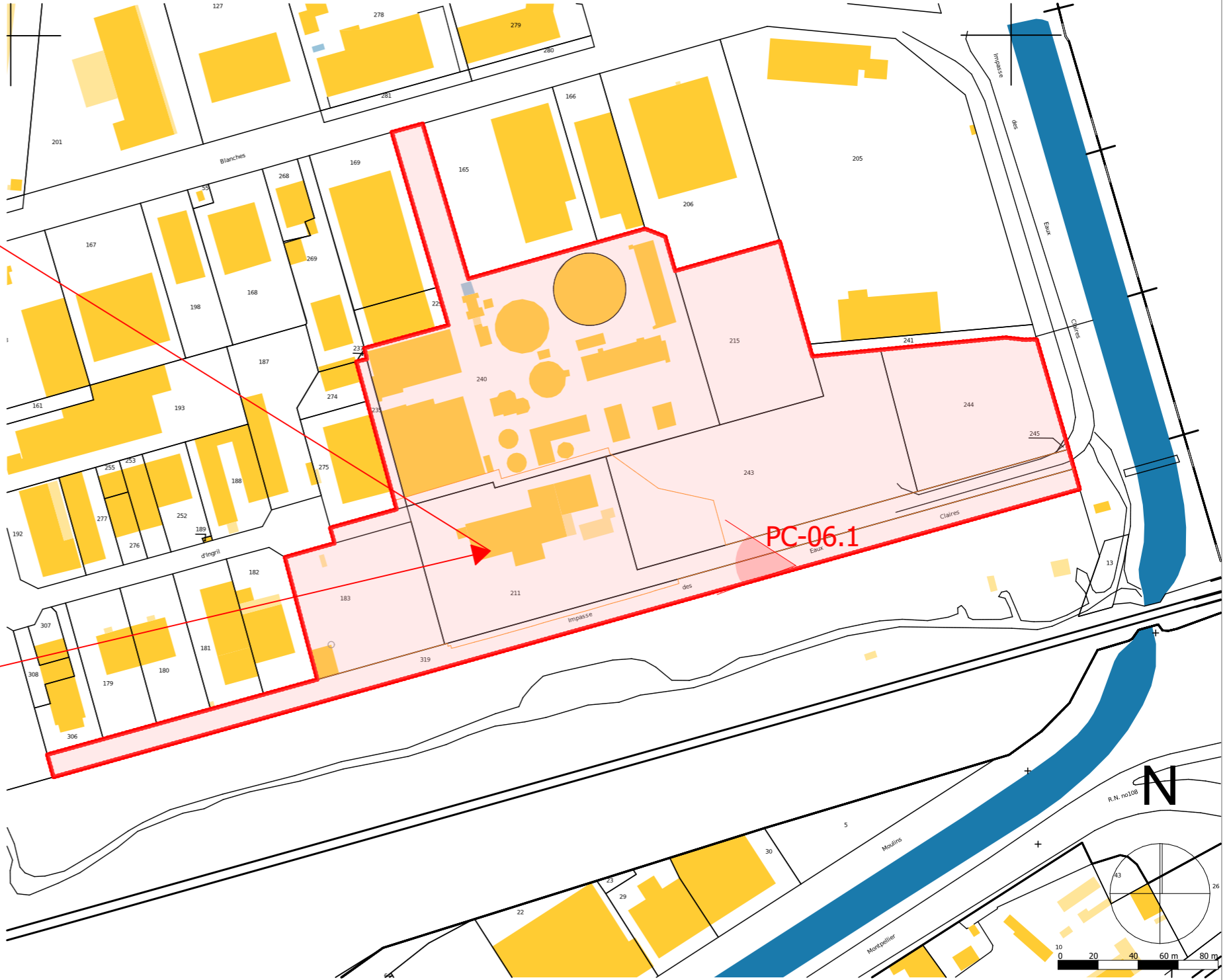


# Examen au cas par cas relatif aux modifications envisagées sur l'unité de valorisation énergétique de déchets non dangereux de Sète (34)

Pièce jointe n°3 : Plan de  
situation au 1/25000

Septembre 2023



PROJET :  
**Modernisation de l'Unité de Valorisation  
 Énergétique de Sète**  
 Avenue des Eaux Blanches  
 - 34200 Sète

NUMERO :  
**2114**  
 TERRAIN :  
 Parcelles: AD183 - AD243 - AD240 -  
 AD235 - AD319 - AD211

MAITRISE D'OUVRAGE :  
**SETE AGGLOPOLE  
 MEDITERRANEE**  
 4 avenue d'Aigues  
 34110 Frontignan  

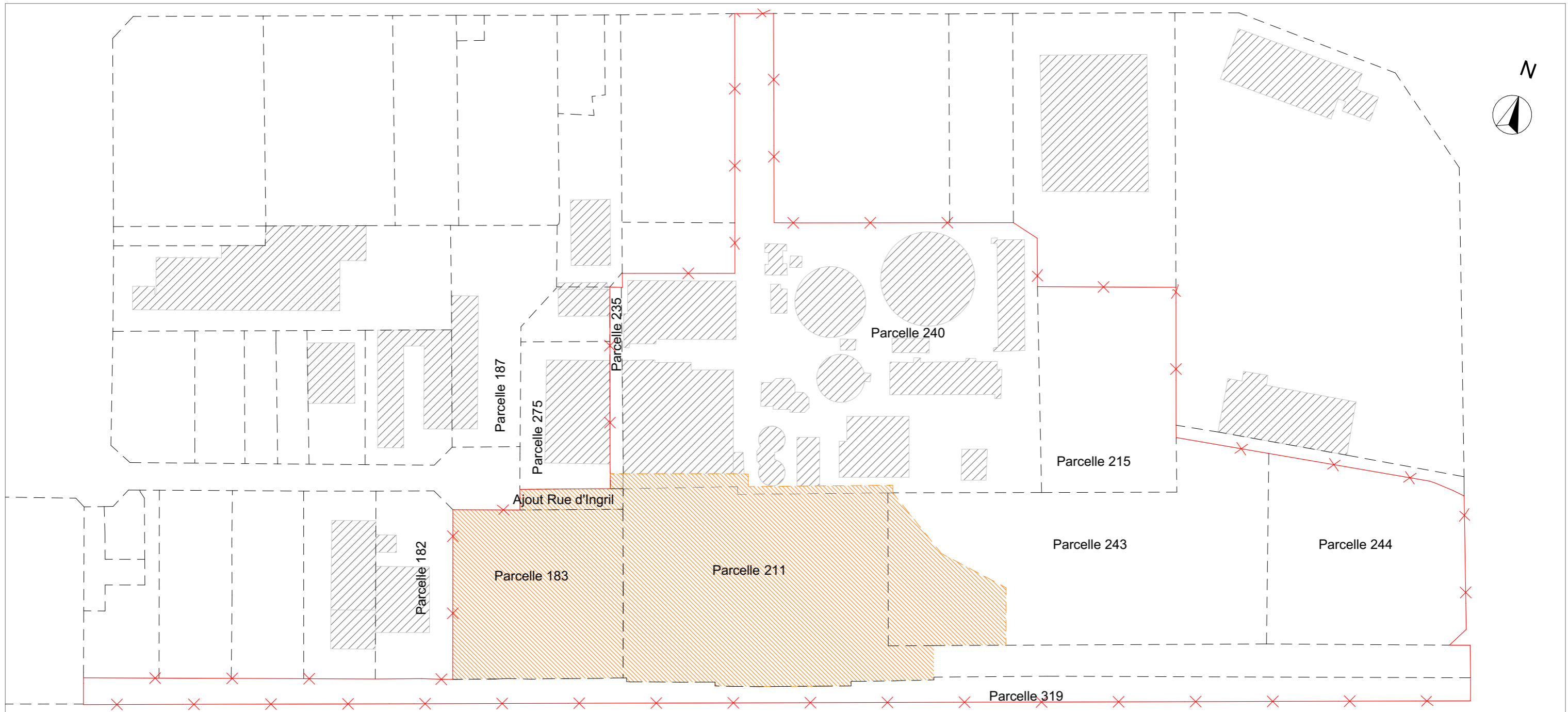

MAITRISE D'OEUVRE :  
**LHENRY Architecture**  
 127 Rue d'Alco  
 34 080 Montpellier  
 Tél : 04.67.79.17.70  
 contact@lhenry-architecture.com

  
**LHENRY ARCHITECTURE**  
 SARL AU CAPITAL DE 100 000 €  
 127, RUE D'ALCO, 34080 MONTPELLIER  
 TEL : 04 67 79 17 70  
 SIRET 538 247 810 00047 - APE 7111Z  
 N° RCS: ORDRE NATIONAL 515191




DOCUMENT :  
**PLAN DE SITUATION**

PHASE : <b>PC</b>	INDICE : <b>A</b>	ECHELLE : <b>1:2500</b>
DATE : <b>23/12/2022</b>		NUMERO : <b>PC-01a</b>



—x— Limite de l'emprise de la STEP

 Emprise foncière U.V.E

Rue d'Ingril non définie par une parcelle

Parcelle	211	183	243	240	235	319	215	244	Rue d'Ingril	Total
Surface cadastrale STEP	9 415 m <sup>2</sup>	4 264 m <sup>2</sup>	9 366 m <sup>2</sup>	16 957 m <sup>2</sup>	385 m <sup>2</sup>	5 852 m <sup>2</sup>	4 289 m <sup>2</sup>	5 247 m <sup>2</sup>	/	55 775 m <sup>2</sup>
Emprise foncière U.V.E	7 700 m <sup>2</sup>	4 264 m <sup>2</sup>	1 702 m <sup>2</sup> utile	460 m <sup>2</sup> utile	28 m <sup>2</sup> utile	92 m <sup>2</sup> utile	0 m <sup>2</sup> utile	0 m <sup>2</sup> utile	310 m <sup>2</sup> utile	14 556 m <sup>2</sup>

PROJET :  
**Modernisation de l'Unité de Valorisation  
Énergétique de Sète**  
Avenue des Eaux Blanches  
- 34200 Sète

NUMERO :  
**2114**  
TERRAIN :  
Parcelles: AD183- AD243 - AD240 -  
AD235 - AD319 - AD211

MAITRISE D'OUVRAGE :  
**SETE AGGLOPOLE  
MEDITERRANEE**  
4 avenue d'Aigues  
34110 Frontignan  


MAITRISE D'OEUVRE :  
**LHENRY Architecture**  
127 Rue d'Alco  
34 080 Montpellier  
Tél : 04.67.79.17.70  
contact@lhenry-architecture.com

  
LHENRY ARCHITECTURE  
SARL AU CAPITAL DE 100 000 €  
127, RUE D'ALCO, 34080 MONTPELLIER  
TEL : 04 67 79 17 70  
SIRET 538 242 810 00047 - APE 7111Z  
N° RCS ORDE 140304 515191

DOCUMENT :  
**EMPRISE FONCIERE**

PHASE : <b>PC</b>	INDICE : A	ECHELLE : 1:1500
DATE : 23/12/2022		NUMERO : PC-01.b